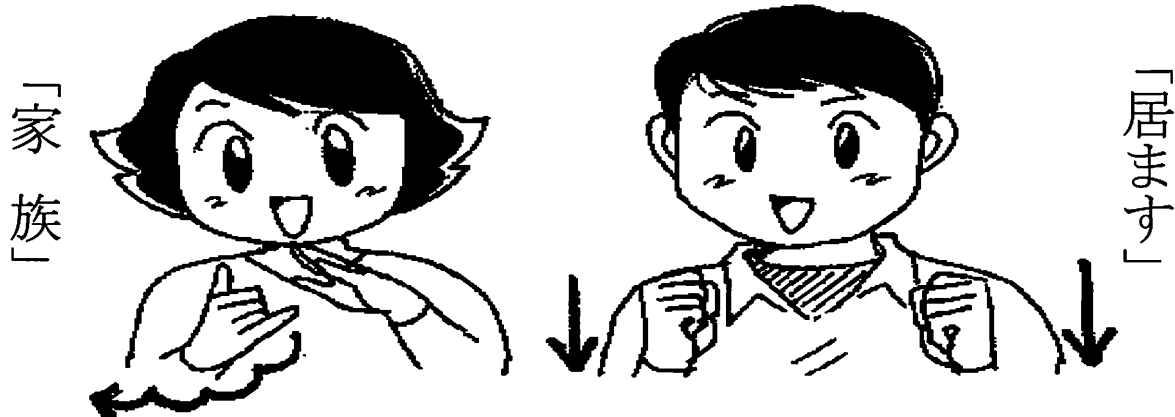


難聴者・中途失聴者・家族のための家族教室

# 手話教室

## 手話を学び、スムーズなコミュニケーションを図りましょう

重度難聴者、特に中途失聴者がいらっしゃる世帯では、筆談でのやり取りが多いと思いますが、筆談はなかなか大変です。そこで、ご家族間の円滑なコミュニケーションを図るために、まずは初級レベルの手話から始めてみませんか？



- ・日 時 10月 21日 11月 4、18、25日  
12月 9、16、23日 1月6、13、20日 全土曜日  
全10回 午後2時～4時
- ・場 所 浦和コミュニティセンター 10階 第14集会室
- ・参 加 費 無料
- ・講 師 さいたま市聴覚障害者協会
- ・対 象 市内在住又在勤の難聴者、中途失聴者とその家族
- ・定 員 30名(先着順)
- ・申 込 み 9月8日(金)の9時から10月13日(金)の17時までに、  
FAX、電話又はEメールで、住所・氏名(ふりがな)・FAX番号・  
電話番号・Eメールアドレスを、下記申込先へ。  
(FAXでお申し込みの場合は、裏面申込書をお使いください)

☆お問合せ先・申込先 さいたま市聴覚障害者協会 事務局・担当 星野・青山  
〒330-0801 さいたま市大宮区土手町 1-213-1  
大宮ふれあい福祉センター4階  
FAX・TEL 048-653-7324  
パソコン fukusi@bz03.plala.or.jp

# 手話教室 申込書

## (申込み FAX : 048-653-7324)

申込日： 月 日

フリガナ		性別	男・女
氏名		種別	本人・家族
生年月日	昭・平	年	月 日 (満 歳)
住所	〒 —		
FAX 番号 電話番号 メールアドレス			

■JR 線 浦和駅東口 徒歩1分 コムナーレ 10F  
浦和コミュニティセンター  
〒330-0055 さいたま市浦和区東高砂町 11-1 10 階  
電話 887-6565  
FAX 887-7090  
建物内正面の駅側（シースルー）エレベーター右側2機  
又は南側の青のエレベーターをご利用ください。



(お願い)

- ・当日は検温、マスク着用の上、ご来場ください。
- ・体調がすぐれない方の参加はご遠慮ください。
- ・当日受付時に氏名、連絡先（電話番号または Fax 番号）をご記入いただきます。
- ・新型コロナウイルスの影響により、中止や変更をする場合があります。